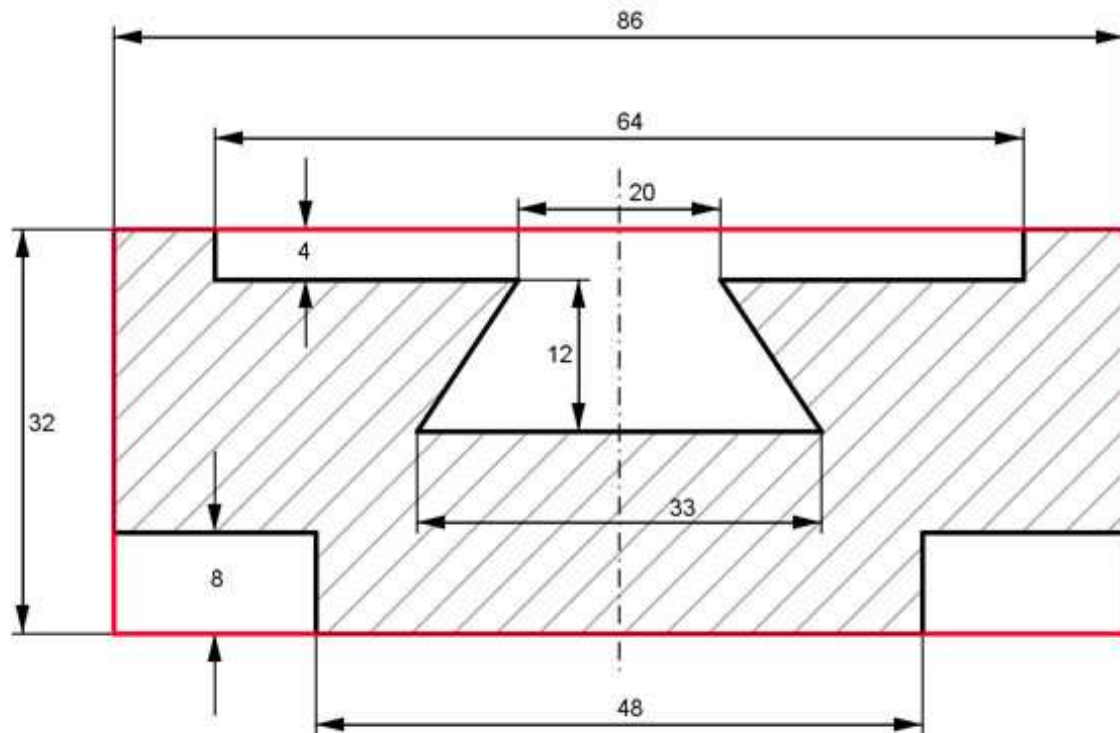


## Flächenberechnung Aufgabe 155

Wie groß ist die schraffierte Fläche A?



$$A = \text{Rechteck} - 2 * \text{Rechteck}_1 - \text{Trapez} - \text{Rechteck}_2$$

$$\text{Rechteck} = 86 \text{ mm} * 32 \text{ mm} = 2752 \text{ mm}^2$$

$$2 * \text{Rechteck}_1 = (86 \text{ mm} - 48 \text{ mm}) * 8 \text{ mm} = 304 \text{ mm}^2$$

$$\text{Trapez} = \frac{33 \text{ mm} + 20 \text{ mm}}{2} * 12 \text{ mm} = 318 \text{ mm}^2$$

$$\text{Rechteck}_2 = 64 \text{ mm} * 4 \text{ mm} = 256 \text{ mm}^2$$

$$A = 2752 \text{ mm}^2 - 304 \text{ mm}^2 - 318 \text{ mm}^2 - 256 \text{ mm}^2 = 1874 \text{ mm}^2$$