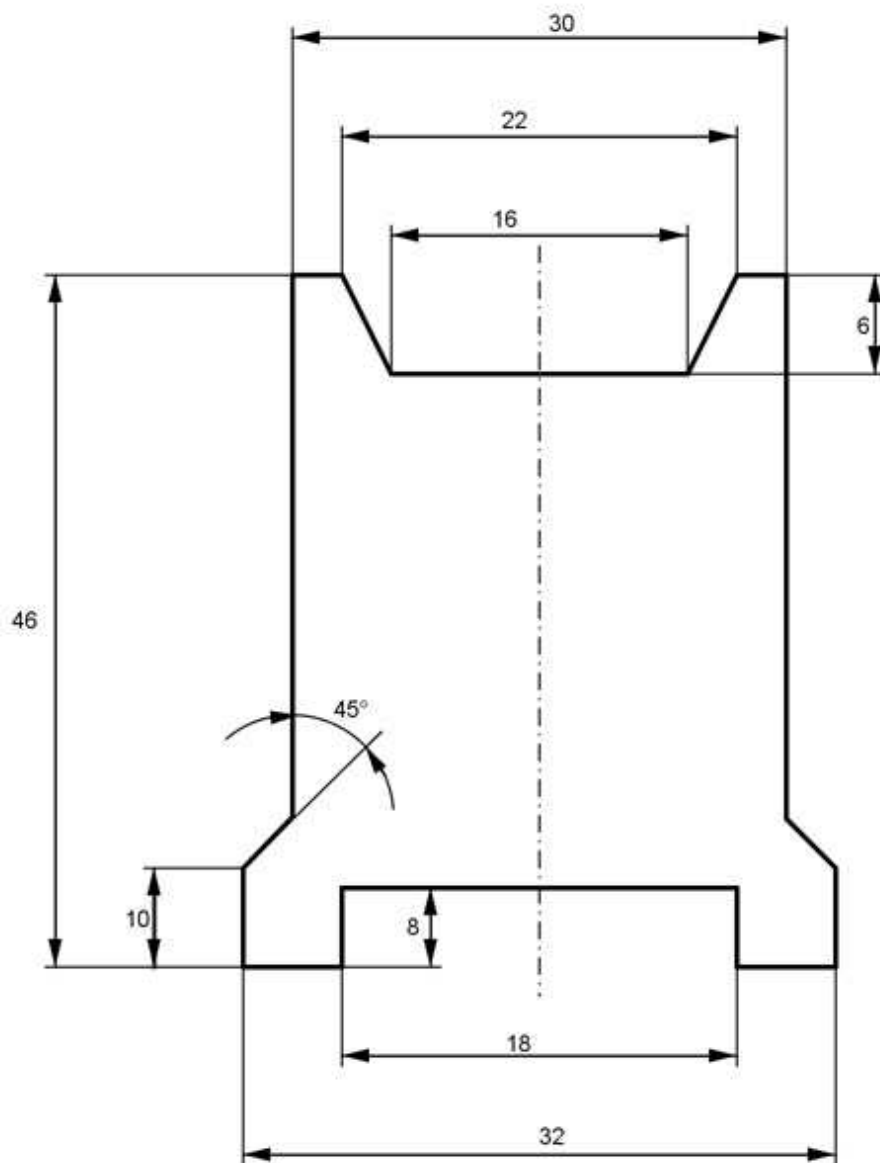


Flächenberechnung Aufgabe 201

Wie groß ist der Schnittverlust für 100 Bleche, wenn das fertige Teil aus einem 32 mm * 46 mm großen Blech hergestellt wird?



Schnittverlust = V

$$V = 100 * (\text{Rechteck}_1 + \text{Trapez}_1 + 2 * \text{Trapez}_2)$$

$$V = 100 * (8 * 18 \text{ mm}^2 - \frac{22 + 16}{2} * 6 \text{ mm}^2 - 2 * \frac{36 + 35}{2} * 1 \text{ mm}^2 =$$

$$\mathbf{V = 100 * (144 \text{ mm}^2 + 114 \text{ mm}^2 + 71 \text{ mm}^2) = 32\ 900 \text{ mm}^2}$$