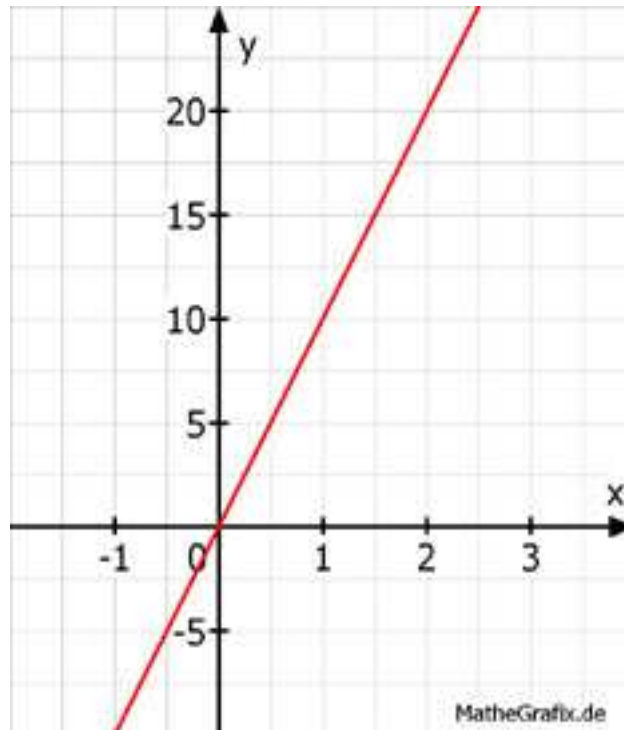


Lineare Funktionen Aufgabe 31

Ermitteln Sie die Funktionsgleichung der dargestellten Geraden.



2 Punktkoordinaten abgelesen:

$$P_1(0|0)$$

$$x_1 \quad y_1$$

$$P_2(1|10)$$

$$x_2 \quad y_2$$

$$m = \frac{y_2 - y_1}{x_2 - x_1} = \frac{10 - 0}{1 - 0} = \frac{10}{1} = 10$$

$$b = 0$$

$$\mathbf{y = 10x}$$