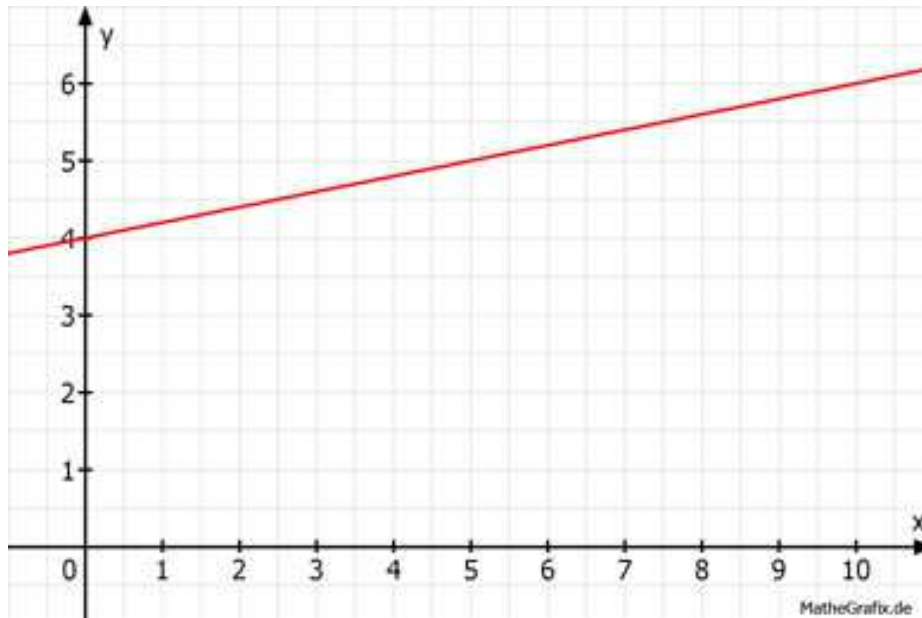


## Lineare Funktionen Aufgabe 17

Ermitteln Sie die Funktionsgleichung der dargestellten Geraden.



2 Punktkoordinaten abgelesen:

$$P_1(10|6)$$

$x_1 \ y_1$

$$P_2(0|4)$$

$x_2 \ y_2$

$$m = \frac{y_2 - y_1}{x_2 - x_1} = \frac{4 - 6}{0 - 10} = \frac{-2}{-10} = 0,2$$

$$b = 4$$

$$\mathbf{y = 0,2x + 4}$$