

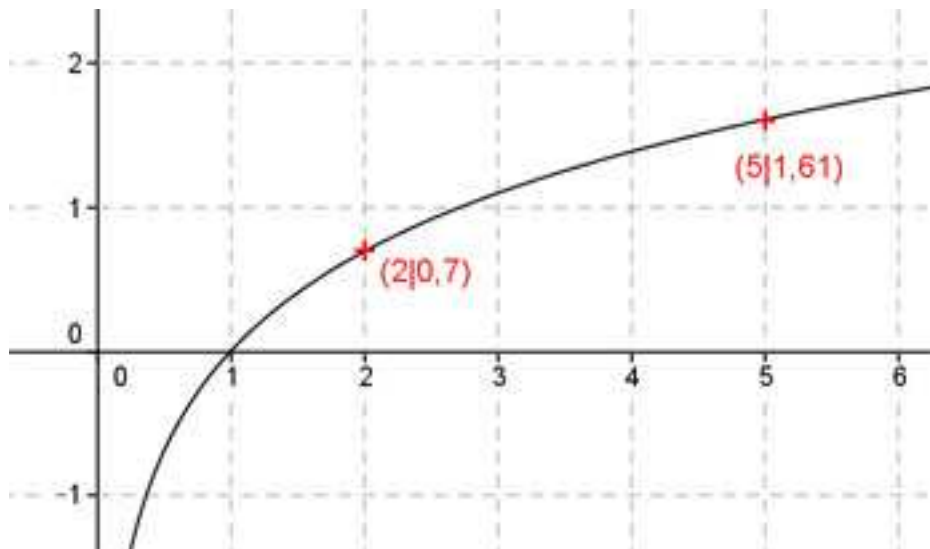
Logarithmusfunktionen Aufgabe 95

Ergänzen Sie die Wertetabelle für den Graphen:

$$y = \ln x$$

x	2	5
y	0,7	1,61

$$y = f_{(2)} = \ln 2 = 0,7$$



$f_{(x)} = 1,61$ eingesetzt :

$$1,61 = \ln x$$

$$x = e^{1,6} = 2,718^{1,61} = 5 \text{ gerundet}$$