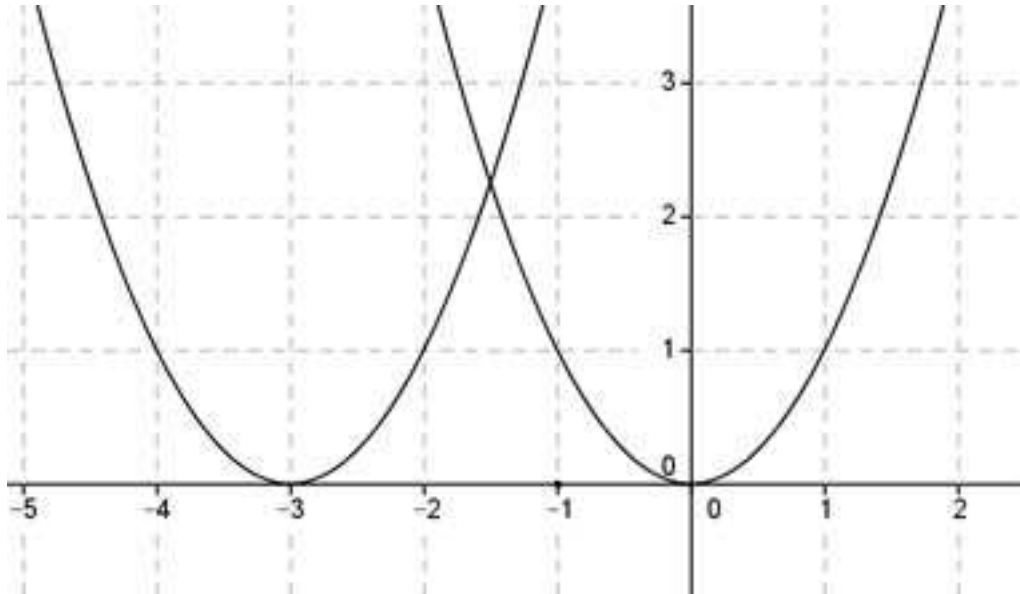


Quadratische Funktionen Aufgabe 103

Wie lautet die Funktionsgleichung einer Normalparabel, die um 3 Einheiten nach links verschoben wird?



Allgemeine Scheitelpunktform einer Normalparabel:

$$y = (x - x_s)^2 + y_s$$

Alter Scheitelpunkt bei $S(0|0)$, neuer bei $S(-3|0)$, das bedeutet $x_s = -3$, $y_s = 0$.

In die Scheitelpunktform eingesetzt:

$$y = (x - (-3))^2 + 0$$

$y = (x + 3)^2$ = gesuchte Funktionsgleichung.